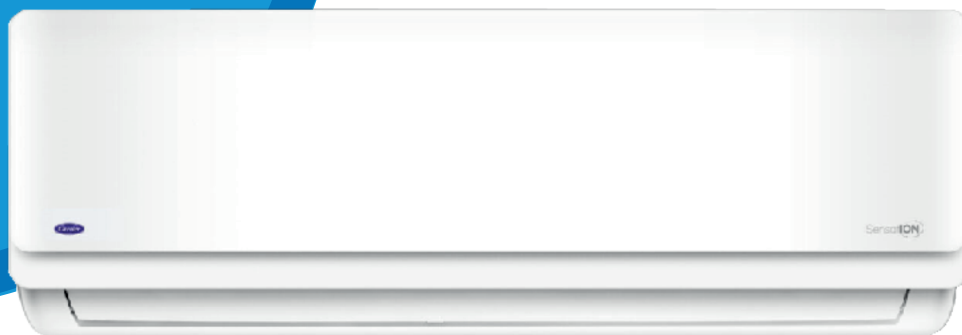


# Carrier

turn to the experts™

## ИНВЕРТОРЕН КЛИМАТИК за ВИСОК СТЕНЕН МОНТАЖ



Йонизатор

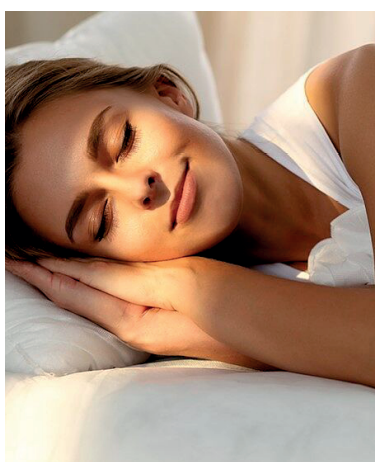


X-ECO



Филтър с тройно действие

### Sensation



Нашата нова серия **Sensation** е проектирана с иновативни технологии и може да Ви помогне да решите проблемите с шума, защото разполага с функции, вградени във вътрешния и външния модули, които изолират звука и вибрациите.

Йонизаторът създава здравословен климат, тъй като регенерира въздуха с отрицателно заредени йони.

Допълнително към това, климатикът е оборудван със серия от филтри, така че Вие и вашето семейство да можете да дишате почист въздух.

### ФУНКЦИИ



Йонизатор



Wi-Fi активен



Златисти ламели



Дистанционно упр-е със светъл екран



Филтър с тройно действие:  
Студен катализатор, Витамин С,  
Отрицателни йони



Следвай ме



Нощен режим



X-ECO



Турбо



Движещи се жалюзи/горизонтално



Таймер



Режим изсушаване



Тих режим



Самочистване



Авто-диагностика и самозащита



Автоматично размразяване



Автоматично рестартиране



Защита на електрическото напрежение



Охлаждане при -15° C



Запаметяване



Заклучване на дистанционно управление



Самостоятелно откриване на изтичане на хладилен агент



1W Stand By

# ТЕХНИЧЕСКИ ХАРАКТЕРИСТИКИ

## СИСТЕМА

		38QHG/ 42QHB009D8SP	38QHG/ 42QHB012D8SP	38QHG/ 42QHB018D8SP	38QHG/ 42QHB024D8SP
Мощност на охлаждане	kW	2.70 (0.9 ~ 3.4)	3.50 (1.1~ 4.2)	5.30 (3.4 ~ 5.9)	7.20 (3.7-8.8)
Мощност на охлаждане	BTU/h	9.213 (3.071 - 11.601)	11.942 (3.753 - 14.331)	18.084 (11.601 - 20.132)	24.567 (12.625 - 30.027)
Мощност на отопление	kW	3.08 (0.8 ~ 3.4)	3.80 (1.1~4.2)	5.40 (3.1 ~ 5.8)	7.50 (3.5-9.4)
Мощност на отопление	BTU/h	10.509 (2.730 - 11.601)	12.966 (3.753 - 14.331)	18.426 (10.578 - 19.790)	25.591 (11.942 - 32.074)
Отоплителна мощност при -7°C	kW	2,5	3,0	4,7	7,2
Отоплителна мощност при -15°C	kW	2,0	2,4	3,6	5,8
Отоплителна мощност при -20°C	kW	1,5	1,9	2,9	4,8
Темп. обхват охлаждане	°C	-15~50	-15~50	-15~50	-15~50
Темп. обхват отопление	°C	-15~24	-15~24	-15~24	-15~24
SEER/SCOP (топъл климат) /SCOP (умерен климат)	W/W	6.9 / 5.3 / 4.1	7.0 / 5.4 / 4.0	7.0 / 5.1 / 4.0	6.5 / 5.1 / 4.0
Енергиен етикет		A++ / A+++ / A+	A++ / A+++ / A+	A++ / A+++ / A+	A++ / A+++ / A+
Годишно потребление на енергия	kWh	137 / 660 / 922	175 / 648 / 1015	265 / 1318 / 1435	388 / 1537 / 1715
Номинален ток (охлаждане)	A	3,30	5,10	6,80	10,30
Номинална мощност (охлаждане)	W	740	1160	1560	2600
Номинален ток (отопление)	A	3,50	4,80	6,50	9,70
Номинална мощност (отопление)	W	780	1080	1450	2270
Количество хладилен агент	kg	0,55	0,55	1,10	1,45
Присъединителни връзки		1/4"- 3/8"	1/4"- 3/8"	1/4"- 1/2"	3/8"- 5/8"
Стандартна дължина тръби	m	5	5	5	5
Мин дължина на тръби	m	3	3	3	3
Максимална дължина тръби	m	25	25	30	40
Максимална денивелация	m	10	10	20	20
Допълнително зареждане	g/m	12	12	12	24
Напрежение, Hz		220-240V ~, 50Hz, 1Ph	220-240V ~, 50Hz, 1Ph	220-240V ~, 50Hz, 1Ph	220-240V ~, 50Hz, 1Ph

## ВЪТРЕШНО ТЯЛО

		42QHB009D8SP	42QHB012D8SP	42QHB018D8SP	42QHB024D8SP
Ниво на звукова мощност	dB(A)	56	56	60	65
Ниво на звуково налягане (високо/ мед/ниско/мълчание)	dB(A)	38/31/23/20	39/32/26/23	43/33.5/28/22	47/41.5/30.5/25
Въздушен поток (висока/средна/ниска/тиха)	м3/ч	420/310/230/150	585/480/395/200	730/500/420/330	1020/830/640/450
Тегло	kg	7.3	8.6	10.9	13.7
Размери (W×D×H)	mm	722×187×290	802×189×297	965×215×319	1080×226×335

## ВЪНШНО ТЯЛО

		38QHG009D8SP	38QHG012D8SP	38QHG018D8SP	38QHG024D8SP
Ниво на звукова мощност	dB(A)	63	63	65	67
Ниво на звуково налягане	dB(A)	51	51	53,5	58,5
Въздушен дебит	м3/ч	1750	1800	2100	3500
Тегло	kg	23.2	23.2	33.5	43.9
Размери (W×D×H)	mm	720×270×495	720×270×495	805×330×554	890×342×673

Бележки:

- Звукови данни в режим на охлаждане
- -7°C/-15°C/-20°C отопление @ свободна честота

